

CEIP FRANCISCO DELUIS

PLAN DE ACOGIDA DE  
LOS DOCENTES



# BREVE DESCRIPCIÓN DEL CENTRO

LÍNEA 1



6 UNIDADES ED. PRIMARIA

2 UNIDADES ED. INFANTIL



Colegio de especial dificultad:  
80% alumnado gitano

140 alumnos



20 profesores



# ACTUACIONES QUE INCLUYE EL PLAN DE ACOGIDA



## 1. DISEÑO DEL PLAN DE ACOGIDA



## 2. EJECUCIÓN DEL PLAN DE ACOGIDA

## 3. EVALUACIÓN DEL PROCESO



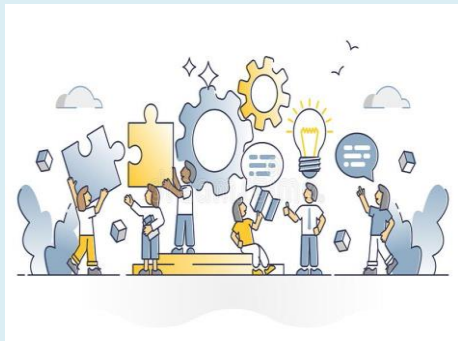
¿Quién lo hace?

1. DISEÑO DEL PLAN



EQUIPO DIRECTIVO

Describe las tareas



Define las modalidades de acogida



Señala los encargados de la acogida



Detalla los recursos materiales a proporcionar



# TAREAS (a realizar con los nuevos docentes)

✓ Recibir



Saludarles  
y darles la  
bienvenida

✓ Presentar



Darles a conocer a los  
miembros de la  
comunidad educativa

✓ Informar



Describirles las  
características del  
centro

✓ Guiar



Mostrarles las dependencias

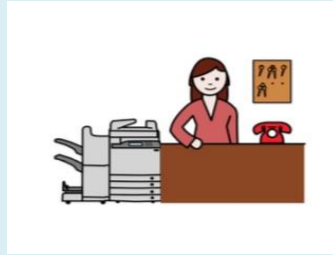
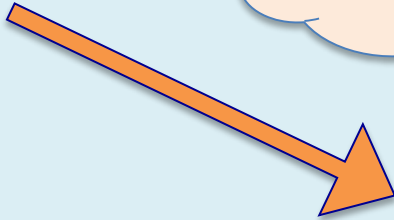
✓ Suministrar



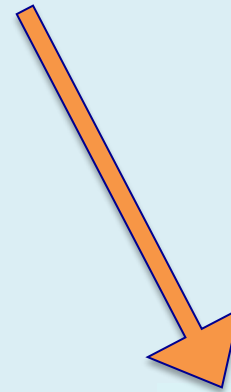
Facilitarles toda la documentación y recursos materiales y digitales precisos

RECEPCIÓN

¿quién recibe?



Personal  
de Oficio y  
Servicios  
Internos



Equipo directivo





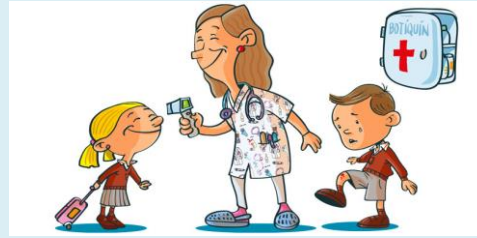
# INFORMACIÓN

¿De qué se informa?

- De las características generales del centro: tipo de alumnado
- Del trabajo a desempeñar
- Del horario del centro
- Del grupo o grupos a los que impartir docencia
- De la organización didáctica
- De las normas de convivencia
- De los recursos materiales de que dispone el centro



Al personal de limpieza



A la enfermera



A la cocinera y personal de cocina

## PRESENTACIÓN

Informal



A las familias en las entradas y salidas al centro



A los profesores en diferentes dependencias del centro.



Al claustro de profesores



A los alumnos en su grupo de clase

Formal

## PRESENTACIÓN

A los miembros del EOPEP



A las familias en las reuniones de padres

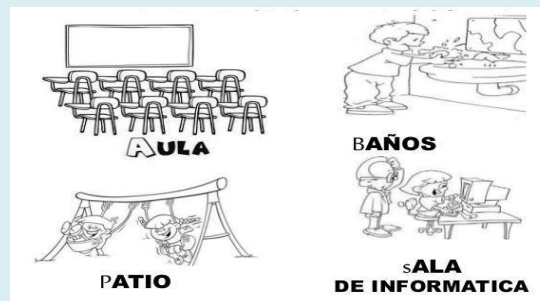
# ORIENTACIÓN

¿Cómo se da a conocer el lugar de trabajo?

- ❑ Acompañando al profesor por todo el centro mostrándole todas las dependencias



- ❑ Mostrando con detenimiento el lugar o lugares en el/los que va desarrollar especialmente su trabajo: Aula, gimnasio, sala de música...



# ENTREGA

¿Cómo se accede a los documentos o a los materiales?

Facilitando documentación o señalando en dónde está alojada (página web, aula virtual, nube...):

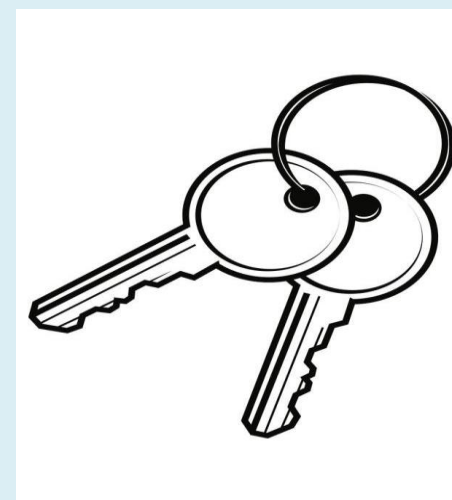
- Plan de acción tutorial
- Plan de acogida alumnos
- Plan de convivencia
- Planes de mejora del centro
- Lista de alumnos de su tutoría o unidad





## Proporcionando:

- Llaves de aula
- Carnet de impresión
- Claves de acceso al ordenador
- Agenda escolar



# MODALIDADES DE ACOGIDA



LARGA ESTANCIA

Al menos un curso  
(incorporación en septiembre)

MEDIA ESTANCIA

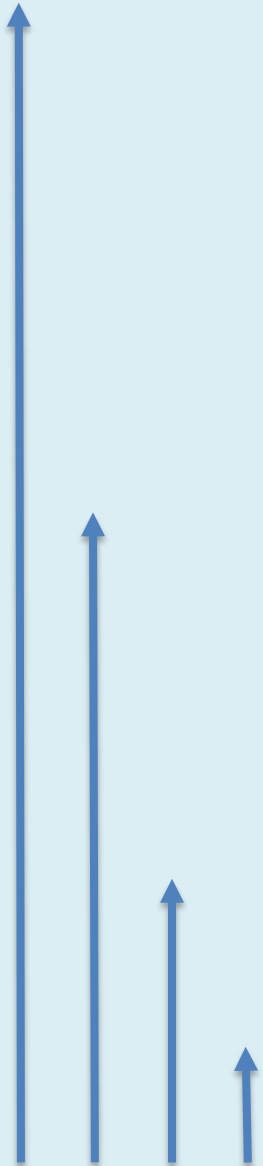
Superior a un mes

CORTA ESTANCIA

Entre quince  
días y un mes

BREVE ESTANCIA

De uno a  
quince días

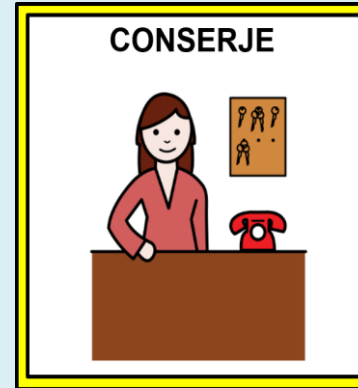


# ENCARGADOS DE LA ACOGIDA

Conserje



✓ Recibe



Equipo directivo



✓ Informa

✓ Proporciona documentación general

✓ Formaliza su incorporación al centro

✓ Presenta al profesor nuevo informal y formalmente





## Coordinador Ciclo

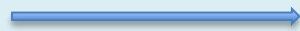


✓ Presenta a sus compañeros de ciclo



✓ Facilita información sobre los planes de centro

## Coordinador TIC



✓ Facilita el acceso al aula virtual



✓ Proporciona información sobre la plataforma educativa Snappet

✓ Asesora en el uso de tablets

# CIRCUITO DE LA ACOGIDA AL DOCENTE NUEVO

Recibe: **el conserje**

Formaliza, informa y presenta: **el equipo directivo**

Informa, presenta y muestra el centro: **el coordinador de ciclo**

Presenta al equipo de ciclo: **el coordinador de ciclo**

Presenta formalmente al claustro de profesores: **equipo directivo**

Proporciona recursos digitales: **el coordinador TIC**

Muestra el aula: **el compañero de ciclo**

Facilita recursos materiales: **el conserje**

Presenta a los alumnos: **equipo directivo**

Presenta a las familias: **equipo directivo**



## ¿CÓMO ACTUAR SEGÚN MODALIDAD?

LARGA ESTANCIA

Se sigue el circuito completo según el plan

MEDIA ESTANCIA

Se va siguiendo el circuito acomodándolo a la duración de la estancia

CORTA ESTANCIA

Intervienen el equipo directivo y el coordinador de ciclo y, si acaso, el coordinador TIC

BREVE ESTANCIA

Interviene el equipo directivo

# CUESTIONARIO DE EVALUACIÓN

(A rellenar por el profesor al terminar su estancia en el centro)

<b>He recibido suficiente información</b>	<b>1</b>	<b>2</b>	<b>3</b>	<b>4</b>
Se me ha facilitado la inclusión en el grupo	1	2	3	4
Se me han proporcionado los recursos necesarios	1	2	3	4
Me he sentido acogido y acompañado	1	2	3	4

